



## Erneuerung 'Glasdach Koelnmesse', Köln

Die Koelnmesse GmbH begann 2016 die umfassende Sanierung des Messegeländes am Messeplatz 1 in Köln unter dem Motto 'Messe 3.0'. Darin inbegriffen ist auch die Erneuerung des Glasdaches zwischen den Messehallen 4 und 5. Diese bislang als Passage genutzte Fläche zwischen den beiden Hallen ist in Zukunft ebenfalls als Ausstellungsfläche vorgesehen und wurde daher einer Nutzungsänderung unterzogen.

### Die Projektdaten

|                  |                                     |
|------------------|-------------------------------------|
| Bauherr:         | Koelnmesse GmbH                     |
| Standort:        | Köln                                |
| Leistung:        | Erneuerung                          |
| Bereich:         | Büro + Gewerbe<br>Umbau + Sanierung |
| Leistungsumfang: | Lph 1-9                             |
| Fertigstellung:  | 2019                                |
| Zeitraum:        | 05/2017 - 11/2019                   |
| BGF:             | 9.855 m <sup>2</sup>                |



Zustand vor Beginn der Sanierungsarbeiten

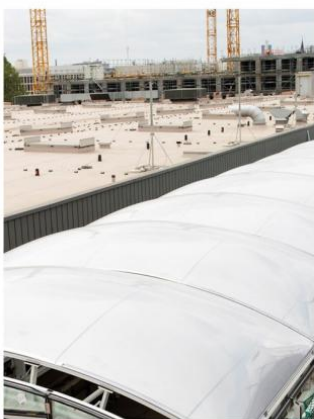
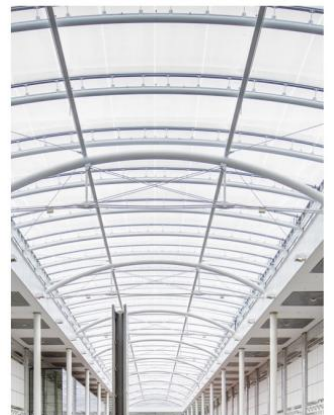
Neben der Erneuerung des Daches und der Erstellung eines neuen Raumkonzeptes zur flexiblen Gestaltung der Gastronomie, haben wir ein modernes Farb- und Beleuchtungskonzept erstellt und die Fassade an der Stirnseite des Gebäudes vollständig erneuert.

Für die Umsetzung des Projekts wurde unser Architekturbüro für die Generalplanung in den Leistungsphasen 1 bis 9 beauftragt. Darunter haben wir die Tragwerksplanung für Ingenieurbauwerke (Lph 1-6) sowie die technische Gebäudeausrüstung (Lph 1-9) ausgeführt.

Zudem wurden wir mit 'besonderen Leistungen' beauftragt: Einerseits für die Erstellung eines Nachweises für Erdbebensicherheit (TWP). Zum anderen für Beratungsleistungen im Bereich der Bauphysik mit Wärmeschutz, Bauakustik und Raumakustik. Zudem führten wir Ingenieurvermessungen bzw. eine Bauvermessung und diverse SiGeKo-Leistungen durch.



3D-Darstellung de



Bilder Copyright: Ludolf Dahmen Koelnmesse

Fotos: Ludolf Dahmen // Koelnmesse GmbH

[Mehr zum ETFE-Dach](#)

Beys Architekten GmbH  
Haydnstraße 36  
53115 Bonn

T +49 228 9 45 54 52-0  
F +49 228 9 45 54 52-90

[office@beys-architekten.de](mailto:office@beys-architekten.de)