



Abbruch und Neubau 'Obdachlosenunterkunft', Sankt Augustin

Bis 2018 stand die Notunterkunft als Dauerunterbringung für schwer resozialisierbare wohnungslose Einzelpersonen zur Verfügung. Nach einem Brandschaden im Jahr 2018 ist die Notunterkunft aus dem Jahr 1993 in Teilbereichen nicht mehr bewohnbar. Das stark verwilderte Grundstück ist unmittelbar an der Autobahn A560 in Sankt Augustin gelegen und reiht sich zwischen dem Bauhof der Stadt und der Autobahnpolizei ein. Die hohe Lärmemission ist daher bei den Planungen zu berücksichtigen.

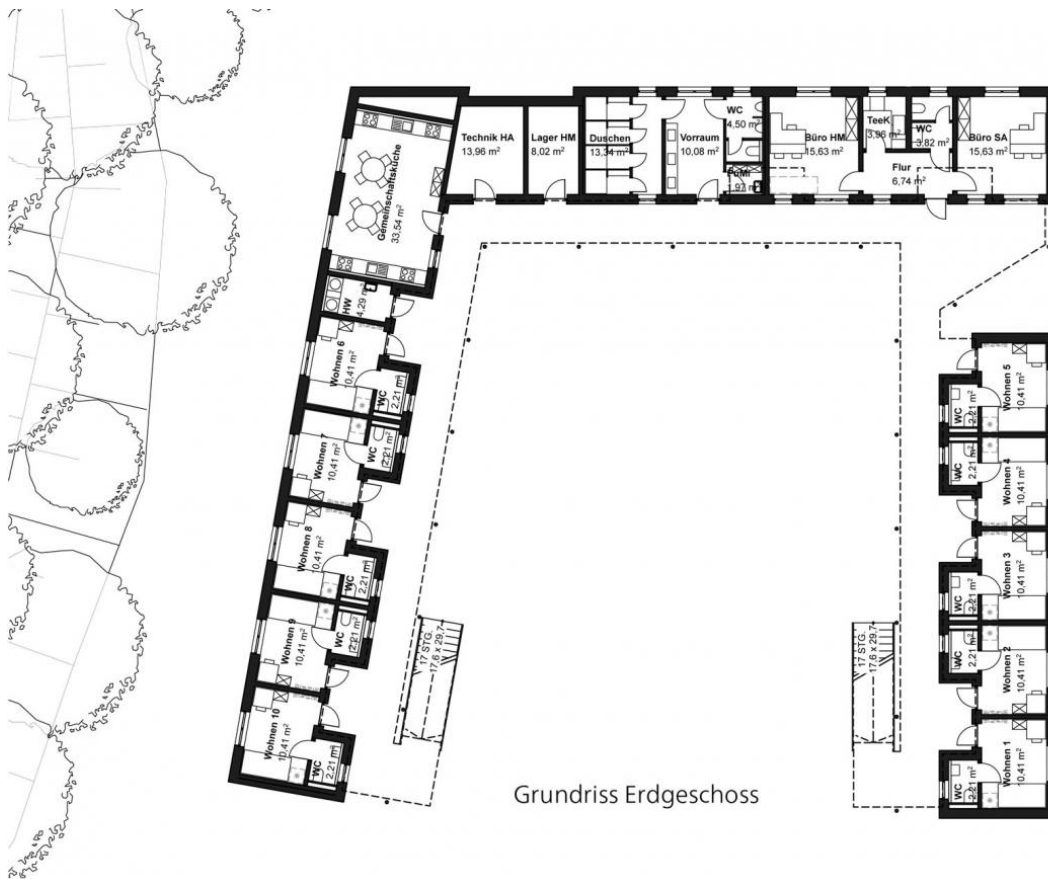
- Aktuell befindet sich das Projekt in der Vorplanung (Lph 2) -

Die Projektdaten

Bauherr:	Stadt Sankt Augustin
Standort:	Sankt Augustin
Gebäudetyp:	Wohngebäude
Leistung:	Abbruch und Neubau
Bereich:	Wohnen
	Sonderbauten
Leistungsumfang:	Lph 1-9 HOAI
Fertigstellung:	2024
Zeitraum:	09/2021 - 07/2024
BGF:	876 m ²
NRF:	696 m ²



Ansicht der Containeranlage nach dem Brandschaden in 2018



Grundriss Erdgeschoss

Grundriss des Erdgeschosses (EG)

Der geplante zweigeschossige Neubau besteht aus drei Gebäudeteilen, die durch ein gemeinsames Pultdach zusammengefasst werden. Der U-förmige Bau verfügt über einen Innenhof, über den die Wohneinheiten erschlossen werden. Erreichbar sind diese dann über einen Laubengang. Aufgrund der Lage der Autobahn nördlich des Gebäudes, sind nordseitig ausschließlich Gemeinschafts- und Wirtschaftsräume angesiedelt. Die Wohneinheiten befinden sich ost- und westseitig davon, ausgerichtet in Richtung Süden.



Ansicht mit möglicher Erweiterung. Hier zu sehen hinten links.

Beys Architekten GmbH
Haydnstraße 36
53115 Bonn

T +49 228 9 45 54 52-0
F +49 228 9 45 54 52-90

office@beys-architekten.de