



**Modernisierung / Umbau  
KfW Neugestaltung von  
Teeküchen / 'Espressobars' ,  
Bonn**



## **Das Projekt**

In der Unternehmensphilosophie der KfW sind Teeküchen wichtige Kommunikationstreffpunkte für den Informationsaustausch der Mitarbeiter. Um den Ansprüchen an eine zeitgemäße Gestaltung zu entsprechen, werden die bisherigen Teeküchen modernisiert und in Essensbars umgebaut. Entsprechend werden die in die Jahre gekommenen Sanitärräume modernisiert.

## **Die Projektdaten**

Bauherr:	KfW Bankengruppe
Standort:	Bonn
Gebäudetyp:	Bürogebäude
Leistung:	Modernisierung / Umbau
Bereich:	Büro + Gewerbe Umbau + Sanierung
Leistungsumfang:	Lph 1 - 9 HOAI
Fertigstellung:	2012
Zeitraum:	04/2011 - 01/2012



Anordnung im Kreuzungspunkt zweier Flure.



Ansicht Espresso-Bar.

### **Unsere Maßnahmen**

Die 'Espresso-bars' sind jeweils im Kreuzungspunkt zweier Flure angeordnet. Die vorhandenen Aktenaufzüge und Abstellräumen werden hierzu abgebrochen. Der neue, zum Flur hin offene Bereich wird durch einen ellipsoiden Stehtisch markiert.

Im Erdgeschoß sind Foyer und Teeküche durch eine großformatige Glastür verbunden, so dass der Raum vom Foyer aus erfahrbar ist und zur Kommunikation einlädt.

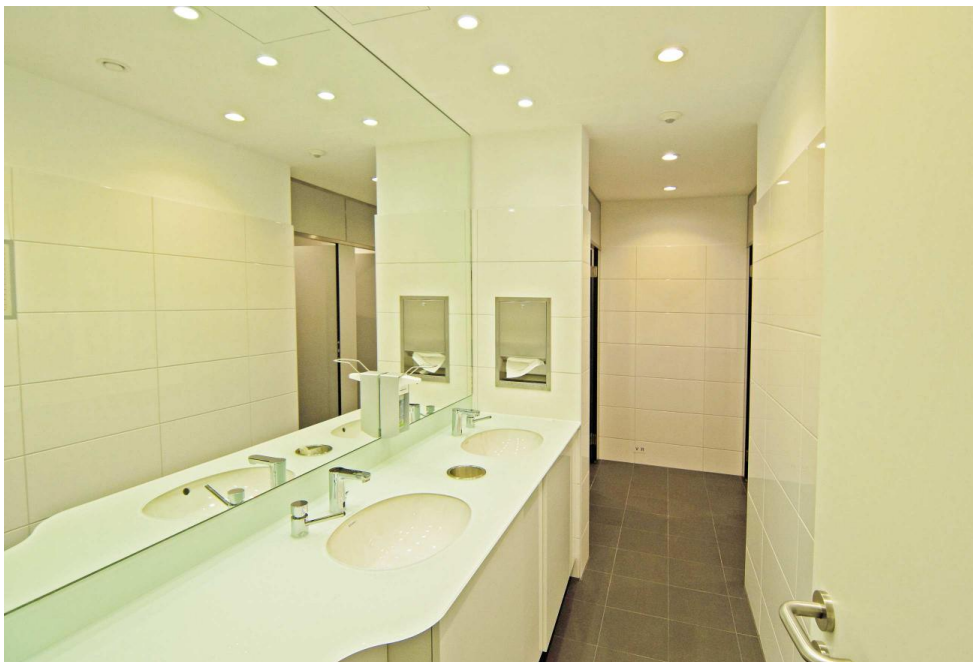
Schränke und Stehtische werden in hochglänzendem Kunststoff gefertigt, die Arbeitsplatten sind aus einem ebenfalls weißglänzenden Kunststein. Dem zurückhaltenden Gestaltungsansatz entsprechend wird auf sichtbare Griffe verzichtet. Die Oberschränke sind mit Glasschiebetüren ausgestattet.



Die Teeküche öffnet sich zum Foyer.



Innenansicht Teeküche mit hochglänzenden Kunststofffronten.



Das Farb- und Materialkonzept wird in den WC-Bereichen weitergeführt.

Beyss Architekten GmbH  
Haydnstraße 36  
53115 Bonn

T +49 228 9 45 54 52-0  
F +49 228 9 45 54 52-90

[office@beyss-architekten.de](mailto:office@beyss-architekten.de)