

## Neubau 'Funktionsgebäude Sportplatz', Bonn-Buschdorf

### Das Projekt

Für den Sportplatz in Buschdorf ist der Neubau eines Funktionsgebäudes mit Umkleideräumen, Sanitärräumen, Schiedsrichter-/Sanitätsraum, Besucher-WCs und einem Technikraum inkl. Lager geplant.

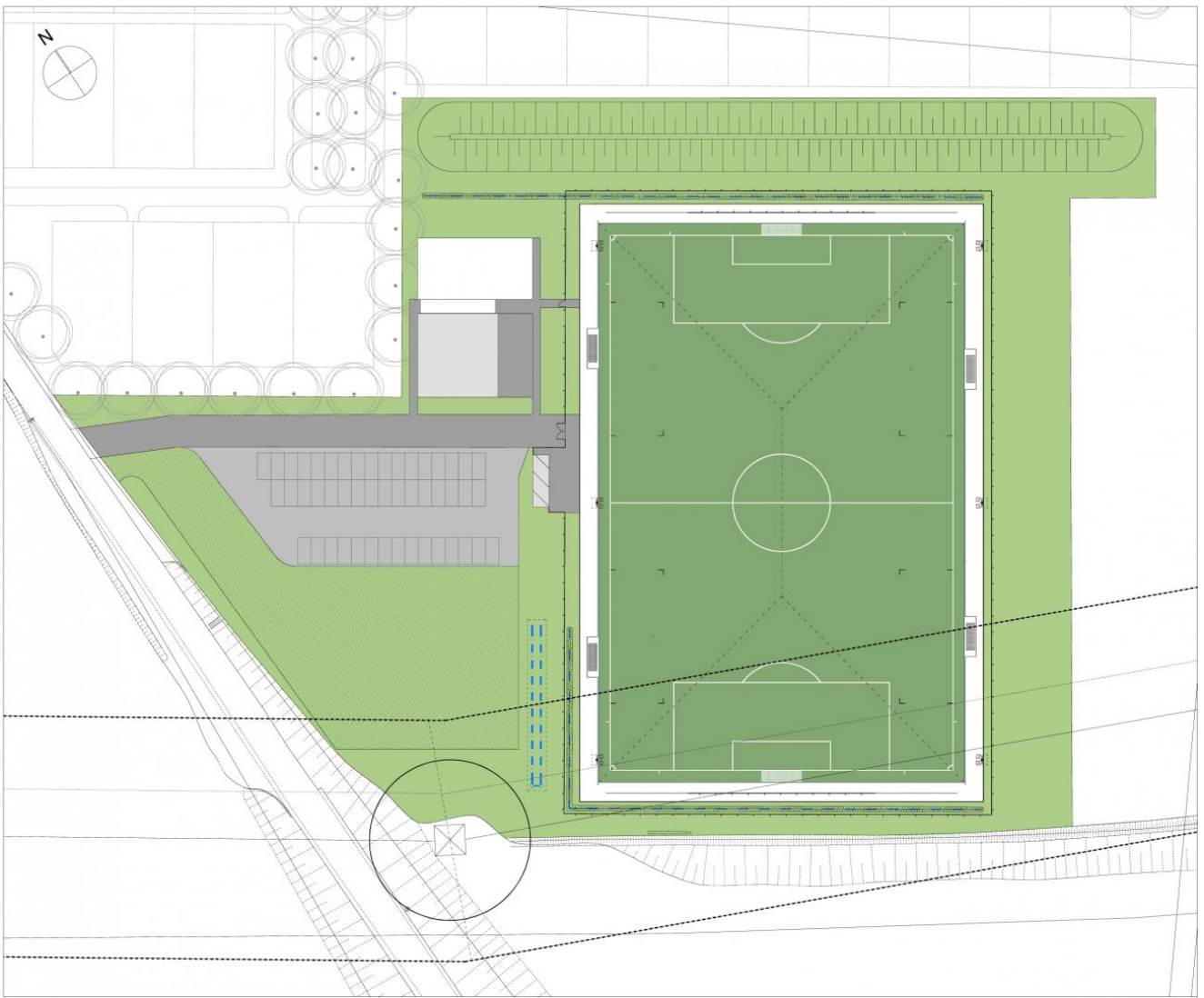
Der Sportplatz des Stadtteils Buschdorf wird begrenzt durch eine geplante Kleingartenanlage, landwirtschaftlich genutzte Flächen / öffentliche Grünflächen, den Lärmschutzwall an der Autobahn 555 und den Georg-Elser-Weg. Der Sportplatz wird über den Georg-Elser-Weg erschlossen, welcher die Stadtteile Buschdorf und Tannenbusch verbindet.

Im Jahre 2010 wurden der Kunstrasenplatz, eine Baustraße als Zufahrt vom Georg-Elser-Weg bis zum Eingang des Kunstrasenplatzes und eine provisorische Parkplatzfläche erbaut.

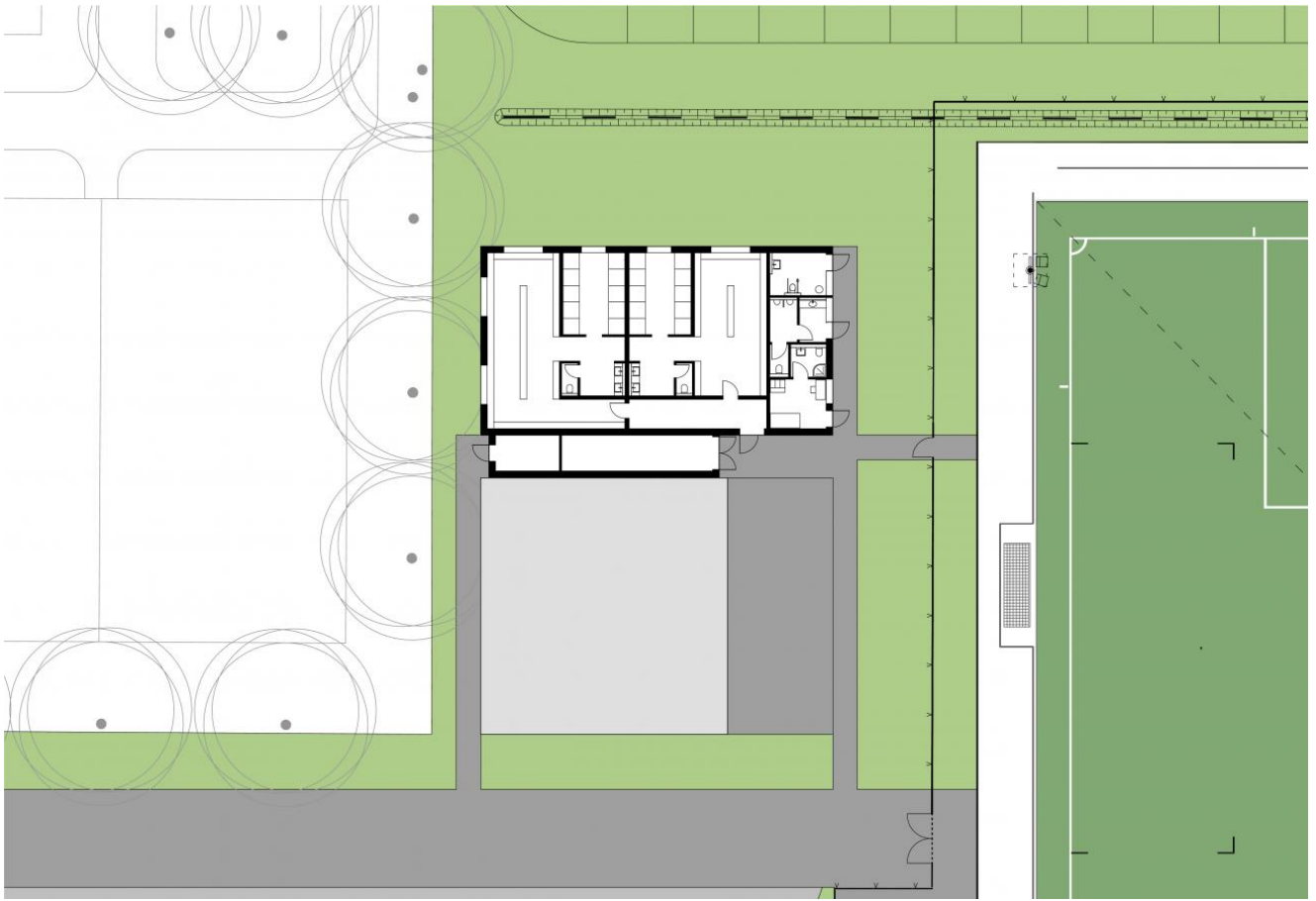
Die Umkleide- und Funktionsräume sind bis zur Fertigstellung provisorisch in Containern untergebracht.

### Die Projektdaten

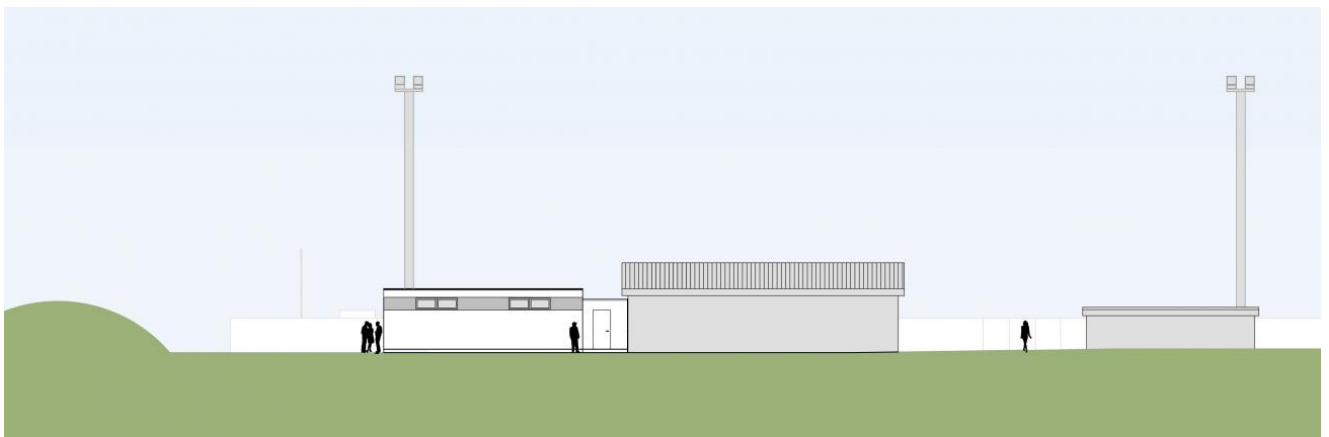
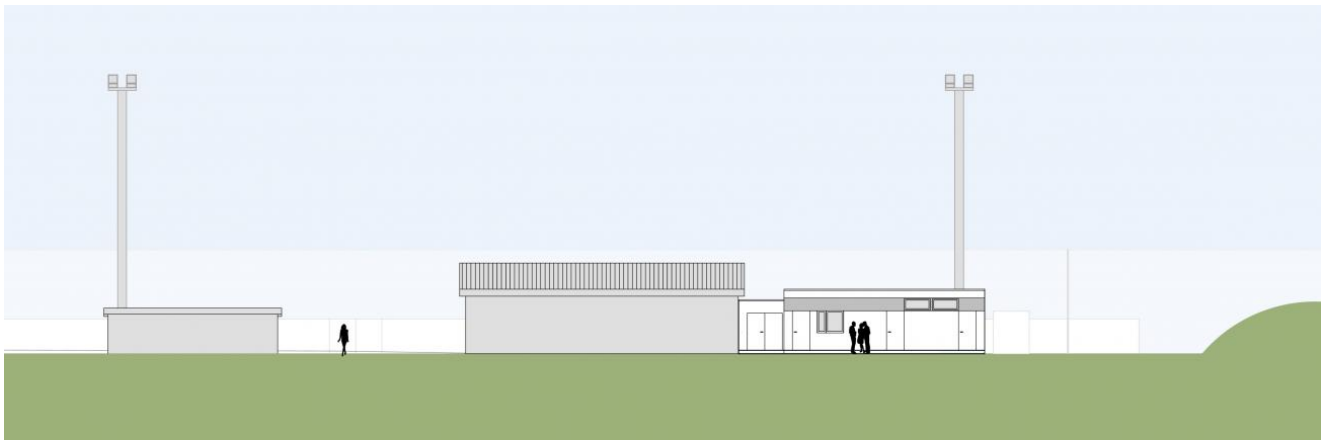
Bauherr:	Bundesstadt Bonn, Sport- und Bäderamt
Standort:	Bonn-Buschdorf
Leistung:	Neubau
Bereich:	Sonderbauten
Leistungsumfang:	Lph 1-9 HOAI
Fertigstellung:	2020
Zeitraum:	08/2018 - 08/2020
BGF:	282 m <sup>2</sup>
NRF:	233 m <sup>2</sup>



Lageplan, Sportplatz Bonn-Buschdorf



Vorentwurf Grundriss



Beys Architekten GmbH  
Haydnstraße 36  
53115 Bonn

T +49 228 9 45 54 52-0  
F +49 228 9 45 54 52-90

[office@beys-architekten.de](mailto:office@beys-architekten.de)