



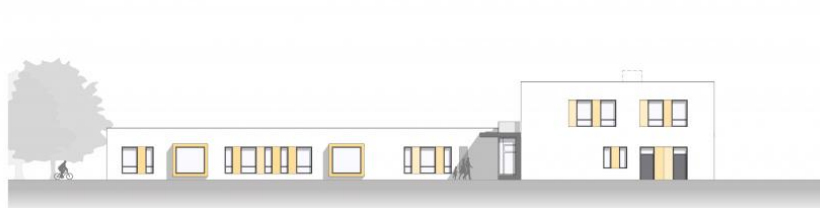
## Neubau Kindertagesstätte 'Wellenstraße', Sankt Augustin

### Das Projekt

Die Stadt Sankt Augustin beabsichtigt den Neubau einer 8-zügigen Kindertagesstätte auf dem Gelände der bisher 5-zügigen Kindertagesstätte Rasselbande.

### Die Projektdaten

Bauherr:	Stadt Sankt Augustin
Standort:	Sankt Augustin
Gebäudetyp:	Kindertagesstätte
Leistung:	Neubau
Bereich:	Bildung + Forschung
Leistungsumfang:	Lph 1-4 HOAI
Fertigstellung:	2023
Zeitraum:	10/2018 - 08/2023
BGF:	1.752 m <sup>2</sup>
NRF:	1.516 m <sup>2</sup>





Lageplan Kindertagesstätte 'Wellenstraße', Sankt Augustin

## Unsere Maßnahmen

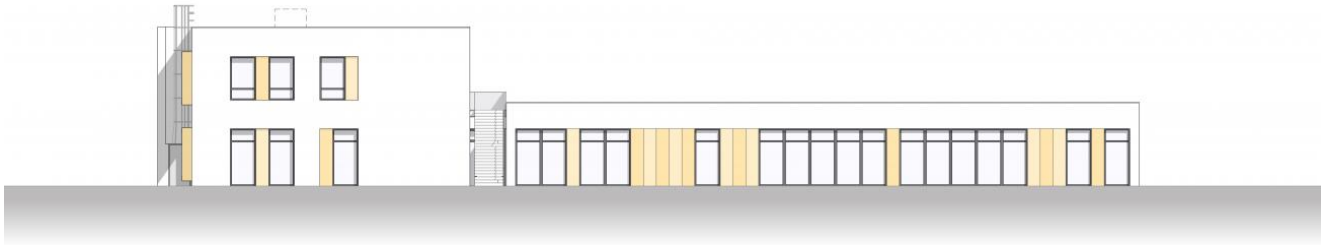
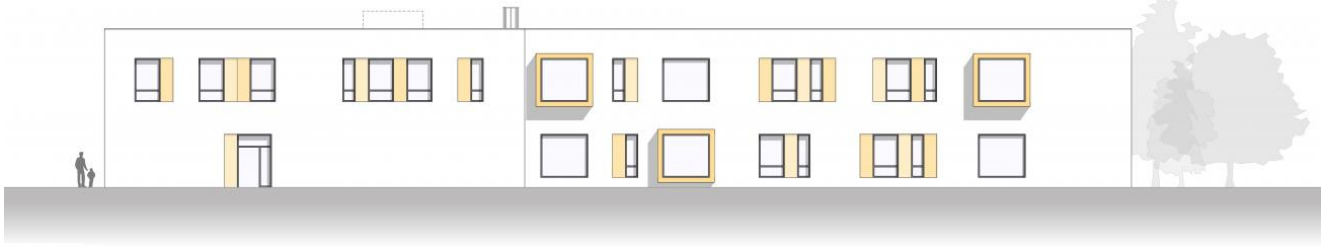
Ein Neubau bietet Raum für 150 Kinder im Alter von 6 Monaten bis 6 Jahren. Der neue Baukörper entwickelt sich L-förmig in kindgerechter, eingeschossiger, max. zweigeschossiger Bauweise. Die Zuwegung erfolgt entlang des eingeschossigen Bauteils, das Besucher zum Haupteingang und in das Foyer am Kreuzungspunkt der beiden Baukörper leitet.

Kleinkindgerecht sind im Erdgeschoss fünf der insgesamt acht Gruppen untergebracht. Den unter Dreijährigen steht ein eigener, geschützter Bereich zur Verfügung. Eine klare Grundrisstruktur ermöglicht eine flexible Raumaufteilung im vorgegebenen Raster und damit die Anpassung an sich ändernde Nutzungsanforderungen. Vorgelagerte Balkone und Dachüberstand bieten den Gruppenräumen zusätzlichen Sonnenschutz.

Der Außenspielbereich liegt klar abgegrenzt zwischen den Gebäudeteilen, während die Versorgungszone an der abgewandten Seite des Gebäudes angeordnet ist und die Anlieferung von außen vorsieht. Dieser Bereich dient außerdem für den Bring- und Abholzone. Ihm ist der entsprechende Parkraum zugeordnet. Von hier führt der Haupteingang mit Windfang und Kinderwagenraum in das zentrale Foyer.

Sämtliche Verkehrsflächen sind als Spielfläche gestaltet. An das Foyer und den darüber liegenden Flur im 1. Obergeschoß schließen sich offen konzipierte Küchen an. Sie sind für die Kinder Anlaufstellen und eine 'Essensausgabe für zwischendurch'. Zentral angeordnet liegen ebenfalls die Büros der Leitungen. Die Büros verfügen über eine direkte Blickbeziehung zum Eingang bzw. den Spielflächen.

Der Bauablauf sieht nach der Fertigstellung des 1. Bauabschnittes den Abbruch des Bestandsgebäudes vor. Die Kindertagesstätte zieht in den neu gebauten Teil um. Anschließend erfolgt die Fertigstellung im 2. Bauabschnitt.



Beys Architekten GmbH  
Haydnstraße 36  
53115 Bonn

T +49 228 9 45 54 52-0  
F +49 228 9 45 54 52-90

[office@beys-architekten.de](mailto:office@beys-architekten.de)